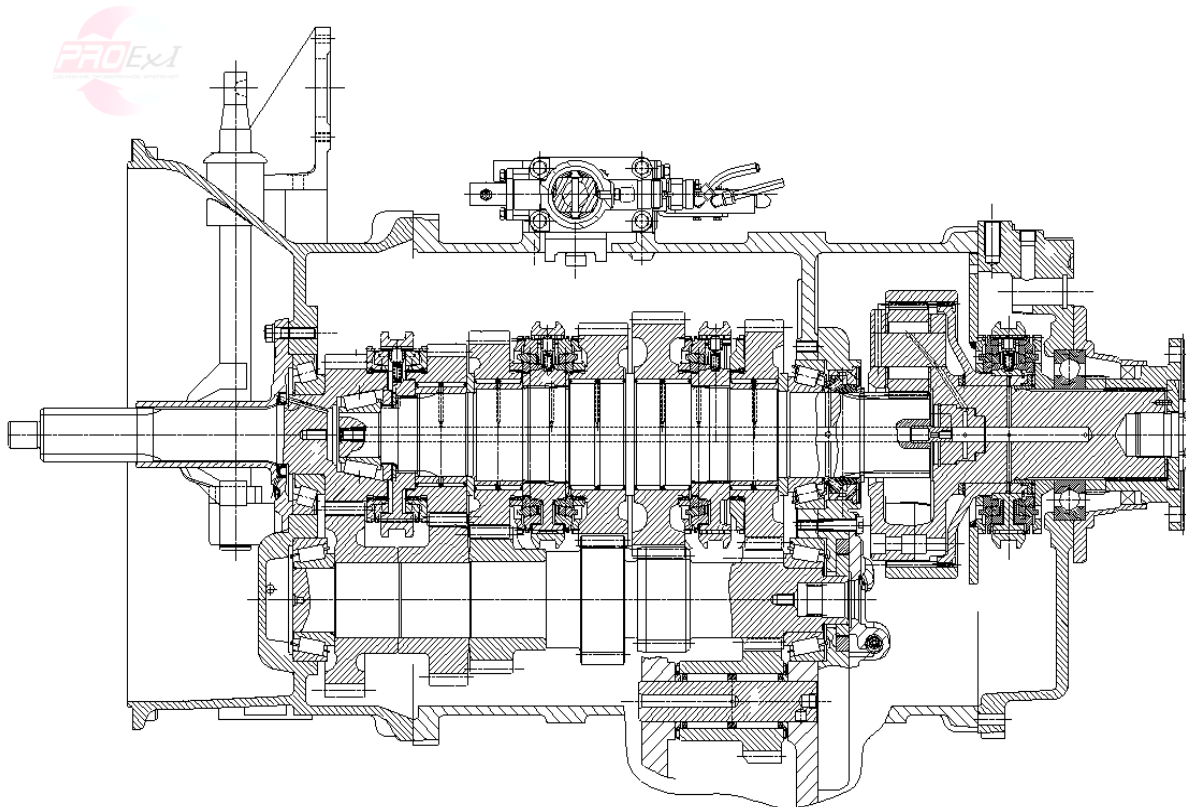


### 3. 1. 01 变速器总成/КПП в сборе (Transmission Assembly)

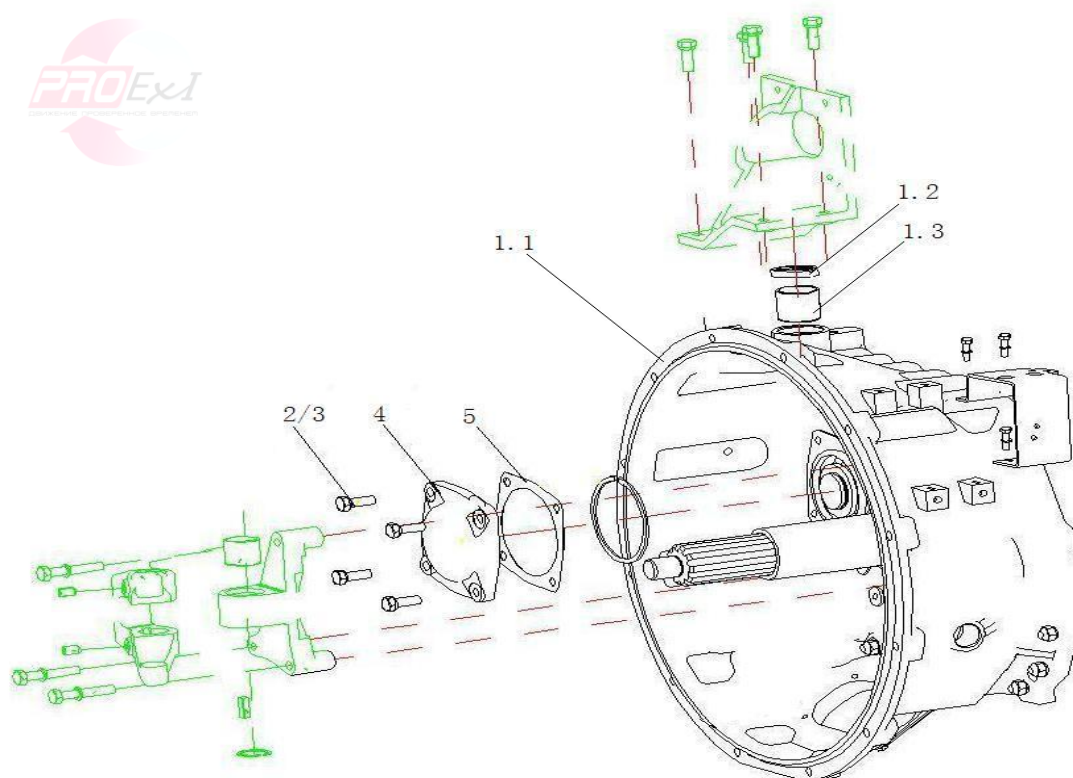


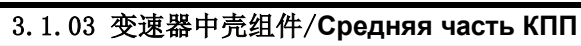
#### 3. 1. 01 变速器总成/КПП в сборе

序号 No.	零部件图号 Part No.	名称	Part Name	数量 Qty	备注 Remark
-	AZ2201000517	HW19710变速器	КПП HW19710	1	HW19710100625
		(14. 28, 拉式, 双杆, XS180, 细高齿, HW50-05直联式取力器, 电磁式传感器)	(14.28; натяжного типа; сдвоенный рычаг; XS 180; тонкие и высокие зубья; электромагнитный датчик)		

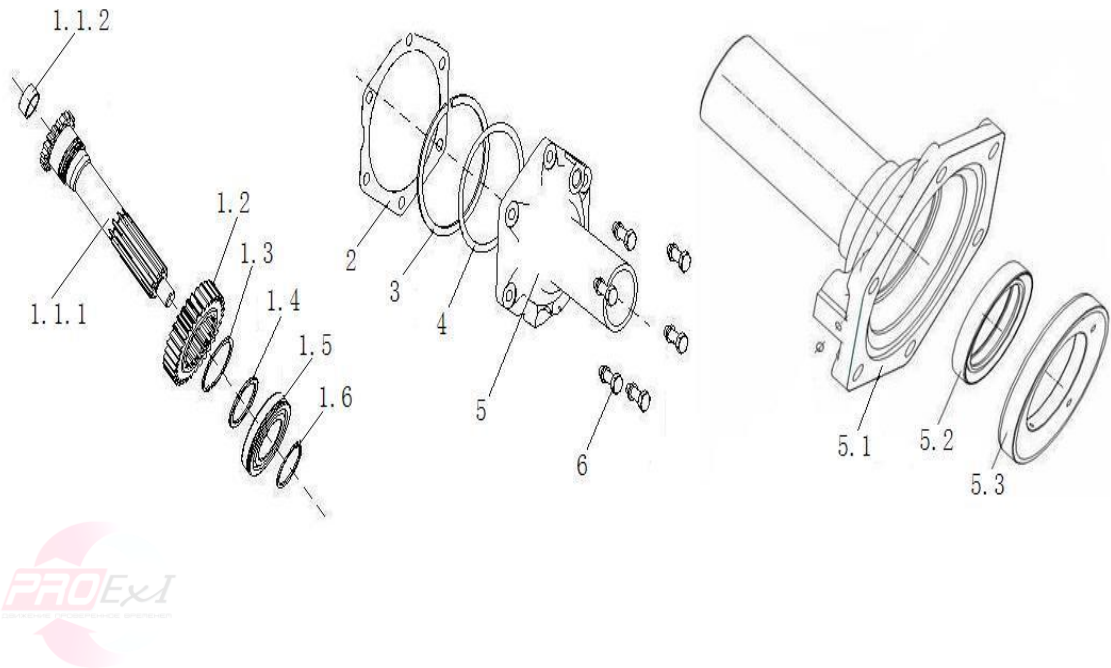
#### 主要配置/Конфигурация агрегата

1		电磁式传感器	Электромагнитный датчик		
2		拉式离合器	Муфта тягового типа		
3		带取力器	С коробкой отбора мощности		

[illegible]

第 3 页

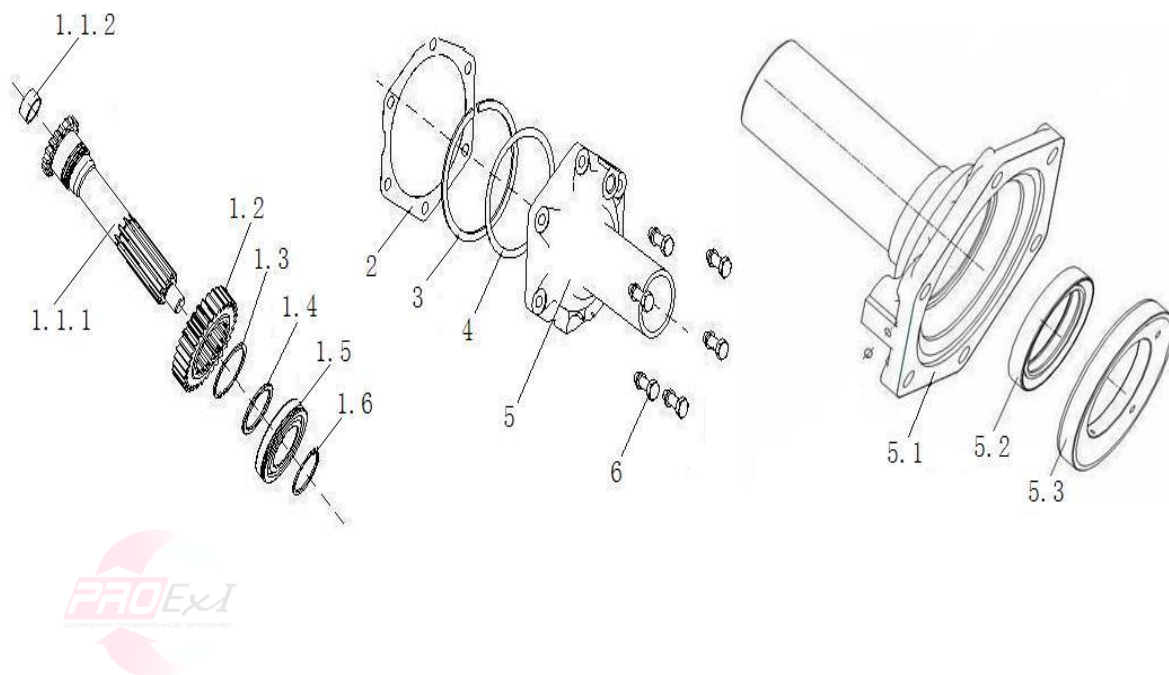
### 3. 1. 04 输入轴及端盖组件(细高齿)/Входной вал и крышка



### 3. 1. 04 输入轴及端盖组件(细高齿)/Входной вал и крышка

序号	零部件图号	名称	Part Name	数量	备注
No.	Part No.			Qty	Remark
1	AZ2203020021	输入轴及一轴齿轮总成	Входной вал в сборе с шестернями	1	
1,1	AZ2203020103	输入轴总成	Узел входного вала	1	
1.1.1	WG2210020105	输入轴	Входной вал	1	
1.1.2	WG2229020005	衬套	Втулка	1	
1,2	WG2210020322	一轴齿轮	Одноосная передача	1	
1,3	WG2229040003	卡簧	Кольцо	1	
1,4	WG2229040103	隔套	Распорное кольцо	1	
1,5	WG9003326213	滚动轴承6213N-GB/T276	Подшипники качения 6213N-GB/T276	1	
1,6	AZ2208020001	卡簧选用件组	Кольцевой компонент в сборе	1	
1.6.1	WG9003991065	轴用弹性挡圈	Стопорное кольцо вала	1	
1.6.2	WG9003992065	轴用弹性挡圈	Стопорное кольцо вала	1	
1.6.3	WG9003993065	轴用弹性挡圈	Стопорное кольцо вала	1	
1.6.4	WG9003994065	轴用弹性挡圈	Стопорное кольцо вала	1	
1.6.5	WG9003995065	轴用弹性挡圈	Стопорное кольцо вала	1	
2	WG2229020015	输入轴端盖纸垫	Прокладка крышки входного вала	1	
3	WG9003990120	止动环120/129.7-GB305	Стопорное кольцо 120 / 129,7-GB305	1	
4	AZ2208020002	输入轴承调整垫片组	Установочная шайба подшипника	1	
4,1	WG2229020011	调整垫片	Регулировочное кольцо	1	
4,2	WG2229020012	调整垫片	Регулировочное кольцо	1	
4,3	WG2229020013	调整垫片	Регулировочное кольцо	1	

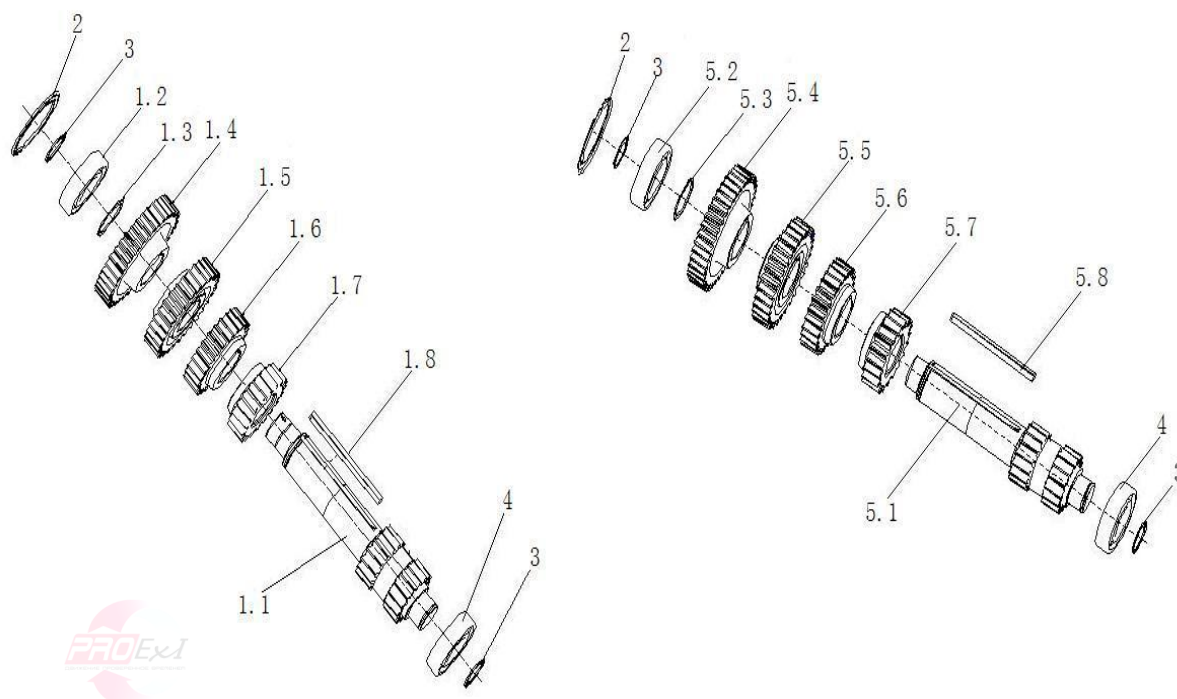
### 3. 1. 04 输入轴及端盖组件(细高齿)/Входной вал и крышка



### 3. 1. 04 输入轴及端盖组件(细高齿)/Входной вал и крышка

序号 No.	零部件图号 Part No.	名称	Part Name	数量 Qty	备注 Remark
5	AZ2203020108	输入轴端盖及导油环总成	Крышка входного вала и маслоъемное кольцо в сборе	1	
5,1	WG2203020002	输入轴端盖总成	Узел крышки входного вала	1	
5,2	WG9003070055	骨架油封PS 55 75 12	Сальник PS 55 75 12	1	
5,3	WG2229020007	导油环	Кольцевое уплотнение	1	
6	WG9003801030	组合涂胶螺栓Q1421030	Комбинированный прорезиненный болт Q1421030	6	

### 3. 1. 05 副轴组件(细高齿)/Сборка промежуточного вала (малые высокие шестерни)

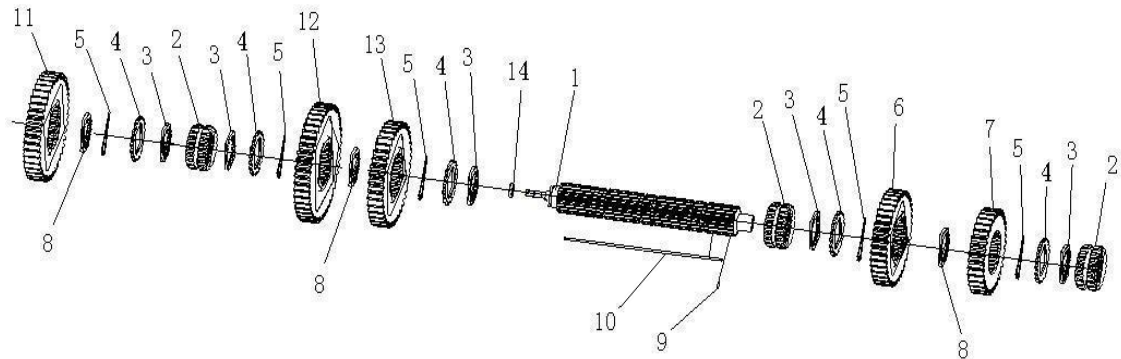


### 3. 1. 05 副轴组件(细高齿)/Сборка промежуточного вала (малые высокие шестерни)

序号 No.	零部件图号 Part No.	名称	Part Name	数量 Qty	备注 Remark
1	AZ2203030211	副轴总成(左)	Узел вторичного вала (слева)	1	
1,1	AZ2210030335	副轴 (左)	Вторичный вал (слева)	1	
1,2	WG9003329309	圆柱滚子轴承NUP309E (带止动槽)	Цилиндрические роликоподшипники NUP309E (с защелкой)	1	
1,3	Q43160	轴用弹性挡圈	Стопорное кольцо вала	1	
1,4	WG2210030325	副轴传动齿轮	Приводная шестерня	1	
1,5	WG2210030326	副轴四挡齿轮	Шестерня четвертой передачи вторичного вала	1	
1,6	WG2210030324	副轴三挡齿轮	Шестерня третьей передачи вторичного вала	1	
1,7	WG2210030203	副轴二挡齿轮	Шестерня второй передачи вторичного вала	1	
1,8	WG2229030003	长平键	Длинный плоский фиксатор (шпонка)	1	
2	AZ9003990100	止动环100/106.5-GB305	Стопорное кольцо 100 / 106.5-GB305	2	
3	Q43145	轴用弹性挡圈	Стопорное кольцо вала	4	
4	WG9003320309	圆柱滚子轴承NUP309E	Цилиндрические роликоподшипники NUP309E	2	
5	AZ2203030212	副轴总成(右)	Узел вторичного вала (справа)	1	
5,1	AZ2210030340	副轴 (右)	Вторичный вал (справа)	1	
5,2	WG9003329309	圆柱滚子轴承NUP309E (带止动槽)	Цилиндрические роликоподшипники NUP309E (с защелкой)	1	
5,3	Q43160	轴用弹性挡圈	Стопорное кольцо вала	1	
5,4	WG2210030325	副轴传动齿轮	Приводная шестерня	1	
5,5	WG2210030326	副轴四挡齿轮	Шестерня четвертой передачи вторичного вала	1	
5,6	WG2210030324	副轴三挡齿轮	Шестерня третьей передачи вторичного вала	1	
5,7	WG2210030203	副轴二挡齿轮	Шестерня второй передачи вторичного вала	1	
5,8	WG2229030003	长平键	Длинный плоский фиксатор (шпонка)	1	



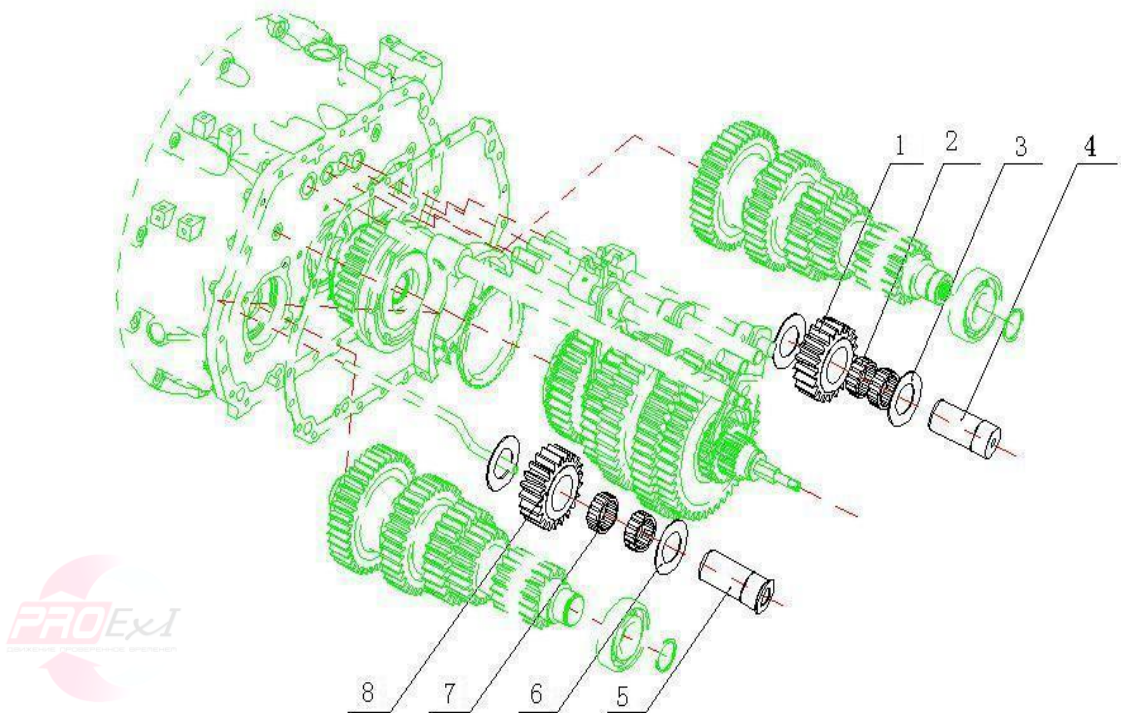
### 3. 1. 06 主轴组件(细高齿)/Главный вал



### 3. 1. 06 主轴组件(细高齿)/Главный вал

序号 No.	零部件图号 Part No.	名称	Part Name	数量 Qty	备注 Remark
1	WG2203040030	主轴带球头总成	Шпиндель с шаровой головкой	1	
2	WG2210040210	主轴滑套	Шпиндельная втулка	3	
3	WG2229040073	主轴齿轮挡片	Заготовка шестерни основного вала	5	
4	WG2210040608	花键挡片	Сплайновый блок	5	
5	WG2229040420	孔用压扁钢丝挡圈	Уплотняющее кольцо для отверстий	5	
6	WG2210040425	主轴三挡齿轮	Шпиндельная трехступенчатая передача	1	
7	WG2210040424	主轴四挡齿轮	Шпиндельная четырехступенчатая передача	1	
8	WG2229040072	主轴齿轮隔片	Прокладка главной передачи вала	3	
9	Q5280514	弹性圆柱销	Упругий цилиндрический штифт	2	
10	WG2229040223	六角键	Шестигранный фиксатор (шпонка)	1	
11	WG2210040319	主轴倒挡齿轮	Шестерня заднего хода	1	
12	WG2210040440	主轴一档齿轮	Первая передача шпинделя	1	
13	WG2210040416	主轴二挡齿轮	Вторая передача шпинделя	1	
14	AZ2208040002	主轴大挡片	Шпиндельный блок	1	

### 3. 1. 07 惰轮轴组件/Межосевой узел

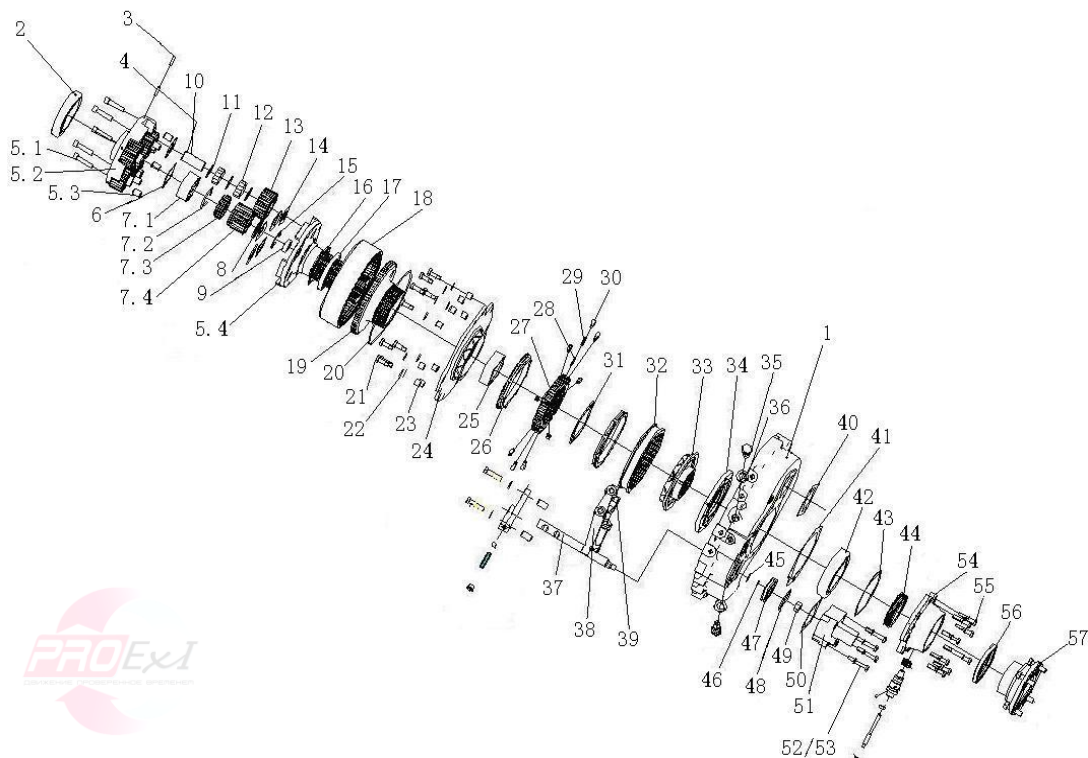


### 3. 1. 07 惰轮轴组件/Межосевой узел

序号	零部件图号	名称	Part Name	数量	备注
No.	Part No.			Qty	Remark
1	WG2210050001	惰轮	Шестерня ходовой передачи паразитная	1	
2	WG9003395320	滚针轴承	Игольчатый подшипник	2	
3	WG2229050001	垫片	Распорное кольцо	2	
4	WG2212050102	惰轮轴(右)	Опорный вал паразит.шестерни (правый)	1	
5	WG2212050101	惰轮轴(左)	Тормозной вал паразит.шестерни (левый)	1	
6	WG2229050001	垫片	Распорное кольцо	2	
7	WG9003395320	滚针轴承	Игольчатый подшипник	2	
8	WG2210050001	惰轮	Шестерня ходовой передачи паразитная	1	



3. 1. 08 范围挡副箱组件（取力器、电磁式传感器）/Компоненты демультипликатора (коробка отбора мощности, электромагнитный датчик, "Sub Gearbox")

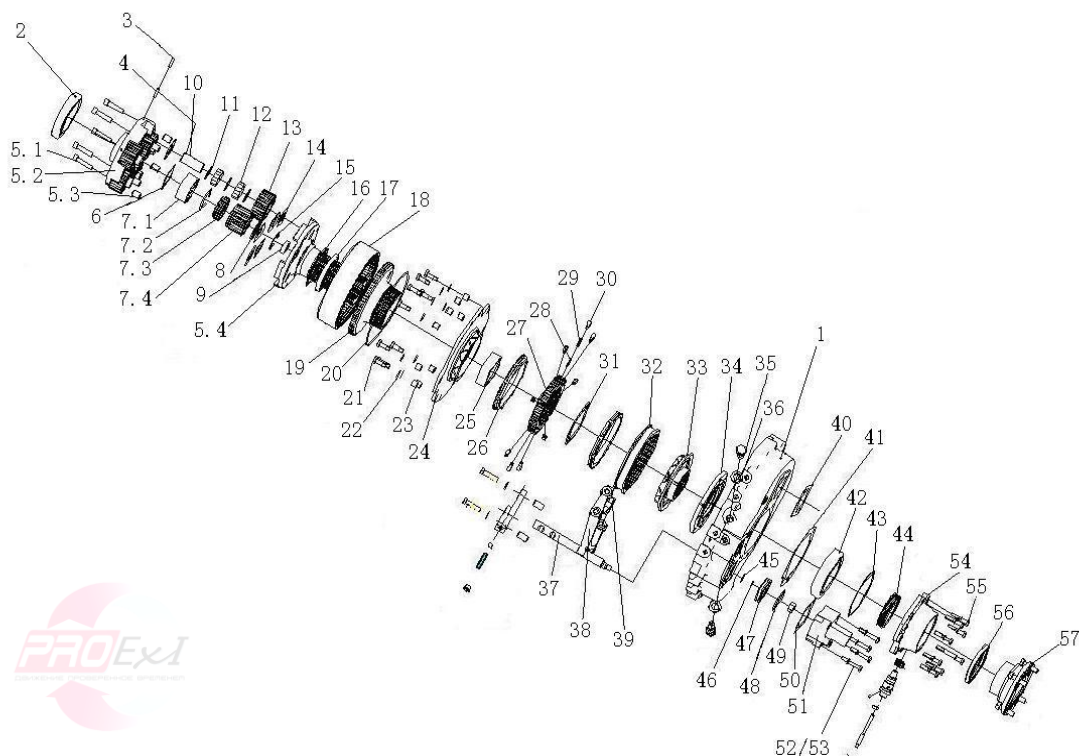


3. 1. 08 范围挡副箱组件（取力器、电磁式传感器）/Компоненты демультипликатора (коробка отбора мощности, электромагнитный датчик "Sub Gearbox")

序号 No.	零部件图号 Part No.	名称	Part Name	数量 Qty	备注 Remark
1	AZ2220100105	变速器后壳	Задний корпус коробки передач	1	
2	WG9003326020	滚动轴承6020 GB/T276	Подшипники качения 6020 ГБ / Т276	1	
3	Q5280630	弹性圆柱销	Штифт цилиндрический пружинный	5	
4	Q5280430	弹性圆柱销	Штифт цилиндрический пружинный	5	
5	AZ2203100002	行星架总成	Планетарная сборка	1	
5,1	WG9003821255	内六角圆柱头螺钉M12X1.25	Шестигранный винт с головкой М12Х1.25	5	
5,2	WG2225100002	行星架（前）	Водило планетарной передачи (переднее)	1	
5,3	WG2229100001	传扭套	Втулка	5	
5,4	AZ2225100001	输出轴	Выходной вал	1	
5,5	AZ9007970271	螺纹紧固胶LOCTITE271	Фиксатор резьбы на основе метакрилата LOCTITE271	1	
6	WG2229100005	太阳轮垫片（前）	Шайба солнечной шестерни(передняя)	1	
7	AZ2203100003	太阳轮及套总成	Солнечная шестерня со втулками в сборе	1	
7,1	WG2210100002	花键套	Шлицевая переходная муфта	1	
7,2	Q43875	孔用钢丝挡圈	Удерживающее кольцо для проволоки	1	
7,3	WG2210100003	过渡套	Переходный набор	1	
7,4	WG2210100001	太阳轮	Солнечная шестерня	1	
8	WG2229100006	太阳轮垫片（后）	Шайба солнечной шестерни(задняя)	1	

9	WG9003326322	滚动轴承63/22 GB/T276	Подшипники качения 63/22 ГБ / Т276	1	
10	WG2212100001	行星轮轴	Ось сателлитов	5	
11	WG2229100007	滚子间隔片	Роликовые прокладки	15	

3. 1. 08 范围挡副箱组件（取力器、电磁式传感器）/Компоненты демультипликатора (коробка отбора мощности, электромагнитный датчик "Sub Gearbox")

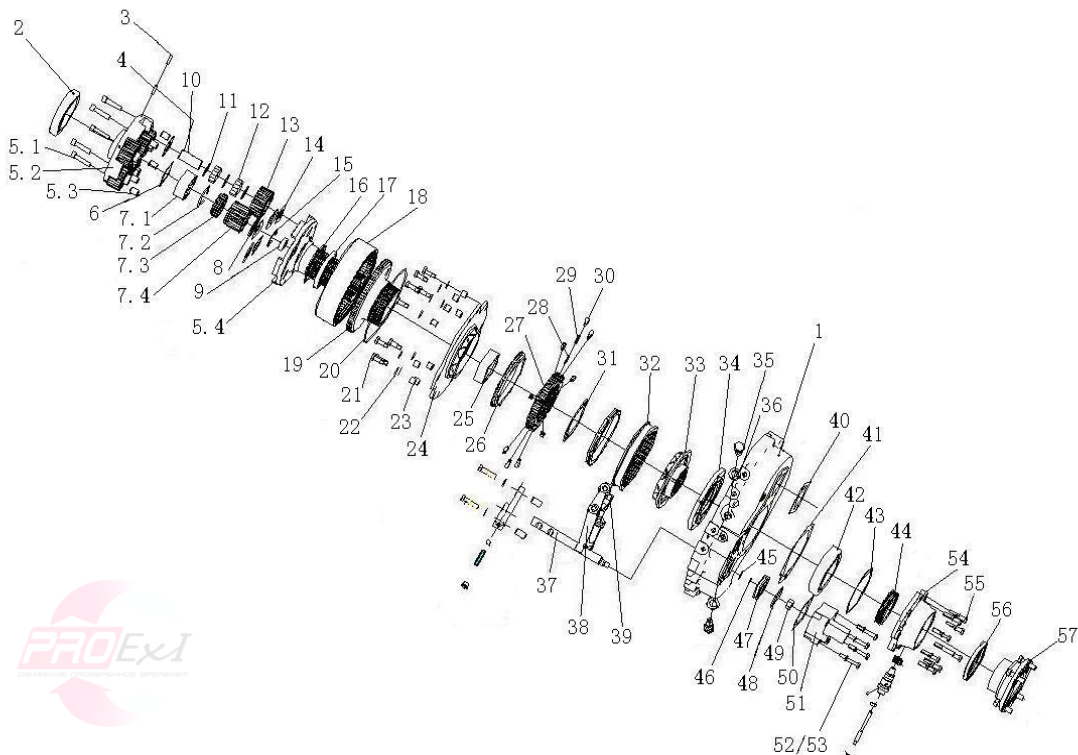


3. 1. 08 范围挡副箱组件（取力器、电磁式传感器）/Компоненты демультипликатора (коробка отбора мощности, электромагнитный датчик "Sub Gearbox")

序号 No.	零部件图号 Part No.	名称	Part Name	数量 Qty	备注 Remark
12	WG9003321118	圆柱滚子11X18IIIb GB4661	Цилиндрический ролик 11X18IIIb GB4661	120	
13	WG2210100004	行星轮	Сателлиты	5	
14	WG2229100008	行星轮垫片	Шайба регулировочная	10	
15	WG9003991056	孔用弹性挡圈	Бортколы пружинные для отверстия демультипликатора	1	
16	WG9003991125	孔用压扁钢丝挡圈	Уплотняющее кольцо из плющеной стали	1	
17	WG9003321820	滚动轴承61820 GB/T276	Подшипники качения 61820 ГБ / Т276	1	
18	WG2210100005	内齿圈	Приводная шестерня	1	
19	WG2210100006	齿圈支架	Опора венечная делителя	1	
20	WG2229100012	钢丝挡圈	Стопорное кольцо	1	
21	Q150B1240	六角头螺栓	Болт с шестигранной головкой	9	
22	Q40112	平垫圈	Плоская шайба	9	
23	WG2229100002	传扭套	Втулка направляющая площадки синхронизации	9	

24	WG2203100005	低档锥毂总成	Ступица синхронизации делителя	1	
25	WG2229100032	隔套	Втулка распорная делителя	1	
26	WG2210100109	范围档同步环	Синхронизатор в сборе	2	
27	WG2210100007	范围档同步齿座	Каретка синхронизации зубчатой передачи	1	
28	WG2229020003	推块内弹簧	Пружина сухаря синхронизатора внутренняя	9	
29	WG2229020002	推块外弹簧	Пружина сухаря синхронизатора нажимная	9	
30	WG2229020001	同步推块	Сухарь синхронизатора делителя	9	
31	WG9003991130	轴用弹性挡圈	Стопорное кольцо вала	1	

**3. 1. 08 范围挡副箱组件（取力器、电磁式传感器）/Компоненты демультипликатора (коробка отбора мощности, электромагнитный датчик "Sub Gearbox")**

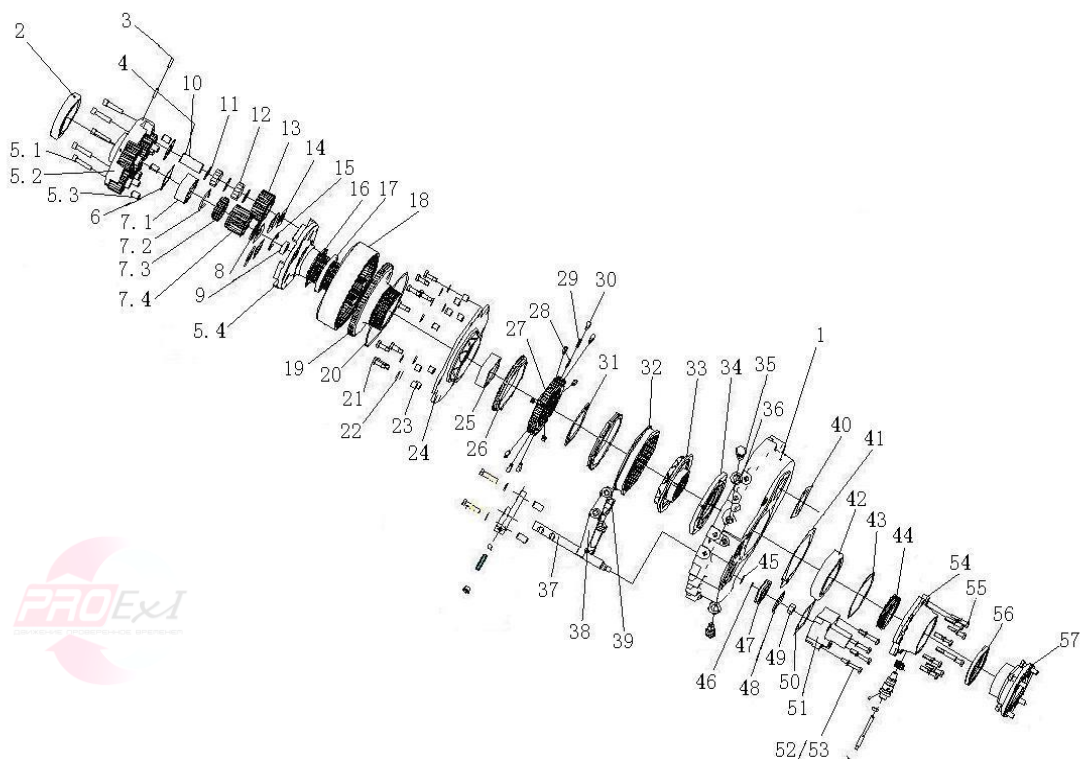


**3. 1. 08 范围挡副箱组件（取力器、电磁式传感器）/Компоненты демультипликатора (коробка отбора мощности, электромагнитный датчик "Sub Gearbox")**

序号	零部件图号	名称	Part Name	数量	备注
No.	Part No.			Qty	Remark
32	WG2210100059	范围档同步滑套	Муфта синхронизации	1	
33	WG2203100006	高档锥毂总成	Опора венечная синхронизатора	1	
34	WG2203100007	导油环总成	Уплотнительное кольцо для масла	1	
35	WG2229100043	拨叉支撑销	Опорный штифт вилки	2	
36	WG9003990024	波形弹性垫圈	Шайба волнистая пружинная демультипликатора	2	
37	WG2214100002	范围档拨叉轴	Вал вилки демультипликатора	1	

38	WG2214100001	范围挡拨叉	Вилка переключения пониженной-повышенной передач	1	
39	AZ2229100022	拨叉摆块	Маятник блока вилка	2	
40	WG2229100048	盖板衬垫	Прокладка крышки	1	
41	WG2229100041	输出轴后端盖纸垫	Прокладка задней крышки заднего вала	1	
42	WG9003326218	滚动轴承6218 GB/T276	Подшипники качения 6218 ГБ / Т276	1	
43	AZ2208100003	调整垫片组	Набор регулировочных шайб	1	
43,1	WG2229100035	调整垫片	Регулировочная прокладка	1	
43,2	WG2229100036	调整垫片	Регулировочная прокладка	1	
43,3	WG2229100037	调整垫片	Регулировочная прокладка	1	
44	WG2210100020	传感器齿圈	Зубчатое колесо датчика	1	
45	WG9003072503	O形圈35502500 GB3452.1	Уплотнительное кольцо круглого сечения 35502500 GB3452.1	2	
46	WG9003071700	O形圈26500170 GB3452.1	Уплотнительное кольцо круглого сечения 26500170 GB3452.1	1	
47	WG2229100050	范围挡活塞	Поршень цилиндра диапазонного	1	
48	WG9003076900	O形圈53006900 GB3452.1	Уплотнительное кольцо круглого сечения 53006900 GB3452.1	1	

**3.1.08 范围挡副箱组件（取力器、电磁式传感器）/Компоненты демультипликатора (коробка отбора мощности, электромагнитный датчик "Sub Gearbox")**

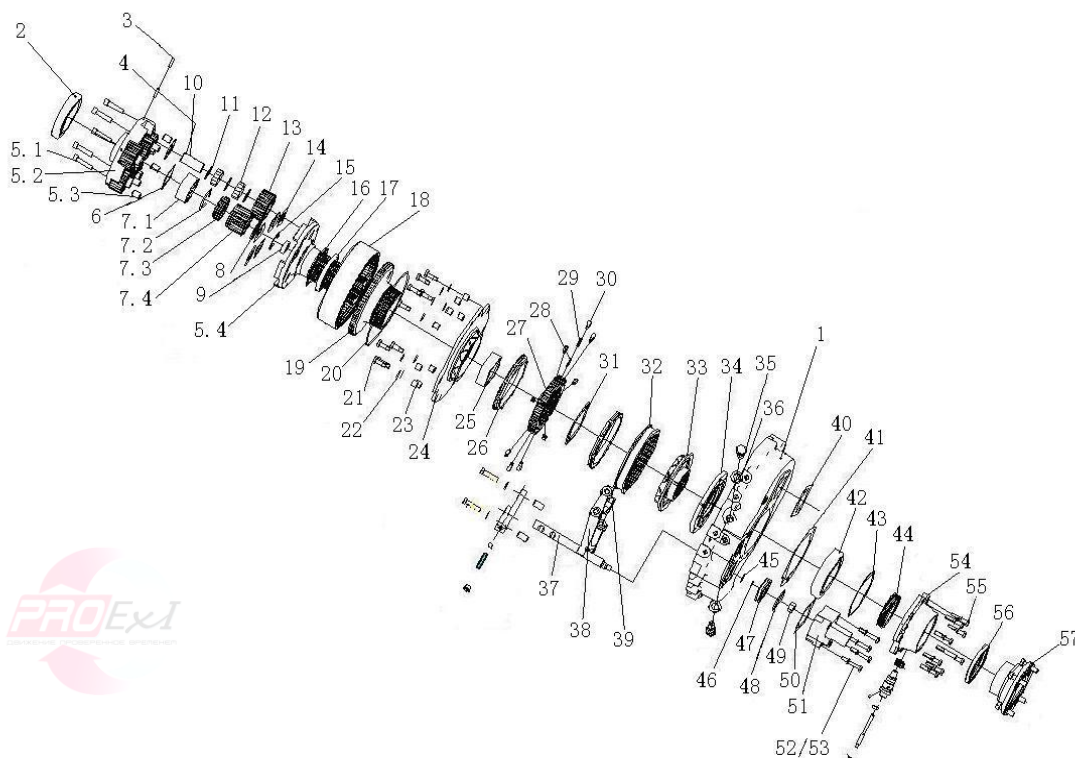


**3.1.08 范围挡副箱组件（取力器、电磁式传感器）/Компоненты демультипликатора (коробка отбора мощности, электромагнитный датчик "Sub Gearbox")**

序号	零部件图号	名称	Part Name	数量	备注
No.	Part No.			Qty	Remark
49	AZ9003870016	六角螺母M16×1.5	Шестигранная гайка M16 × 1,5	1	
50	WG2229100049	范围挡气缸纸垫	Шайба бумажная крышки пневмоцилиндра	1	

51	WG2222100009	范围挡气缸	Цилиндр диапазона	1	
52	Q150B1065	六角头螺栓	Болт с шестигранной головкой	4	
53	Q40310	弹簧垫圈	Пружинная шайба	4	
54	WG2222100023	输出轴后端盖(双油封)	Задняя крышка выходного вала (двойной сальник)	1	
55	Q150B1055	六角头螺栓	Болт с шестигранной головкой	7	
56	WG9003070105	骨架油封PS 105 130 14	Сальник PS 105 130 14	1	
57	WG2210100018	输出法兰 Φ180端面齿	Выходной фланец Φ180	1	
58	AZ9007970271	螺纹紧固胶LOCTITE271	Фиксатор резьбы на основе метакрилата LOCTITE271	1	
59	AZ9007990001	硅酮密封胶	Силиконовый герметик	1	
60	Q40310	弹簧垫圈	Пружинная шайба	8	
61	AZ9007970242	螺纹紧固胶LOCTITE242	Клей-герметик крепежный LOCTITE242	1	
62	AZ9007990001	硅酮密封胶	Силиконовый герметик	1	
63	WG2229100072	压板	Пресс-пластина	1	
64	WG2229100073	螺栓	Болт	1	
65	AZ9007970242	螺纹紧固胶LOCTITE242	Клей-герметик крепежный LOCTITE242	1	
66	AZ9007990001	硅酮密封胶	Силиконовый герметик	1	
67	WG2229100173	主副箱互锁板	Главные и вспомогательные боковые блокировочные пластины	1	
68	WG2229100052	锁板压板 (小)	Пластина замочная прижимная демультипликатора (малая)	1	

**3. 1. 08 范围挡副箱组件 (取力器、电磁式传感器) /Компоненты демультипликатора (коробка отбора мощности, электромагнитный датчик "Sub Gearbox")**



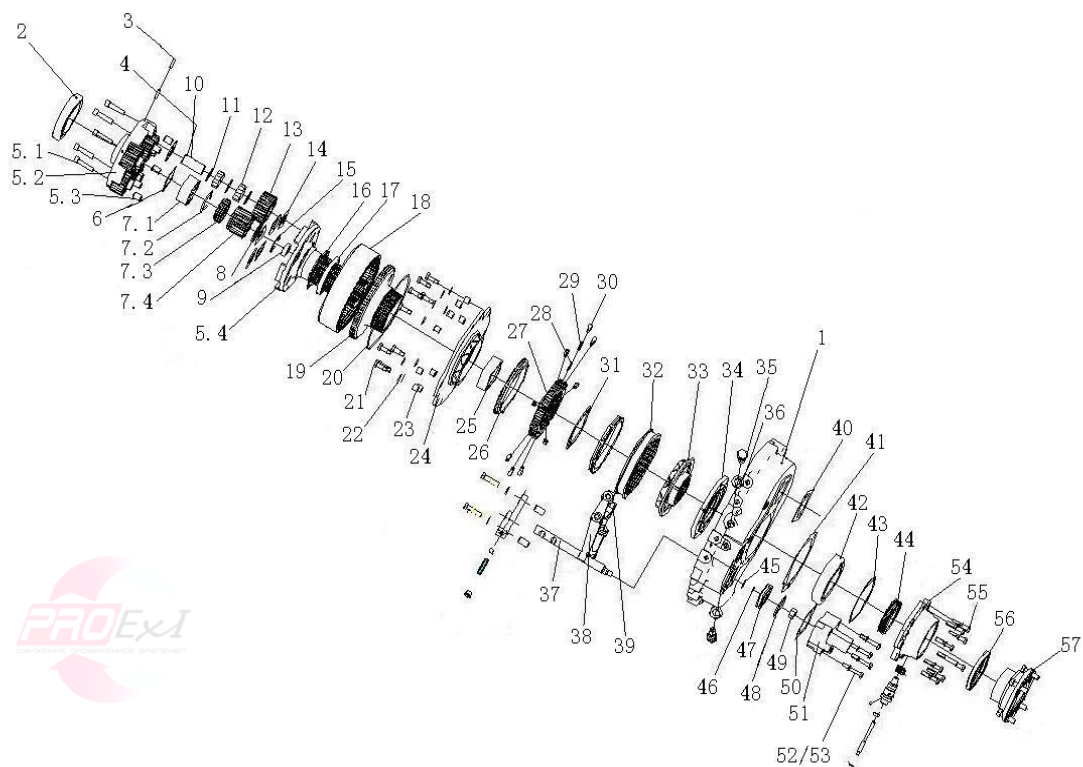


3. 1. 08 范围挡副箱组件（取力器、电磁式传感器）/Компоненты демультипликатора (коробка отбора мощности, электромагнитный датчик "Sub Gearbox")

序号	零部件图号	名称	Part Name	数量	备注
No.	Part No.			Qty	Remark
69	WG2229100174	锁板压板（大）	Пластина замочная прижимная демультипликатора (большая)	1	
70	WG2229100054	压板垫块	Прокладка прижимная демультипликатора	5	
71	WG2229100175	锁板垫板	Стопор	1	
72	WG2229100056	锁板支销	Стопорный штифт	1	
73	WG2229210019	范围档锁弹簧	Пружина замковая	1	
74	WG2203100012	弹簧定位销总成	Штифт установочный пружины в сборе демультипликатора	1	
75	Q150B1025	六角头螺栓	Болт с шестигранной головкой	5	
76	Q150B1020	六角头螺栓	Болт с шестигранной головкой	1	
77	Q40310	弹簧垫圈	Пружинная шайба	1	
78	AZ9007970271	螺纹紧固胶LOCTITE271	Фиксатор резьбы на основе метакрилата LOCTITE271	1	
79	WG2229100062	副箱纸垫	Бумажная шайба демультипликатора	1	
80	WG2229100061	吊装板	Подъемная пластина	1	
81	Q150B1050	六角头螺栓	Болт с шестигранной головкой	16	
82	Q150B1060	六角头螺栓	Болт с шестигранной головкой	6	
83	Q40310	弹簧垫圈	Пружинная шайба	24	
84	WG2229100011	固定螺母	Крепежная гайка	1	
85	WG2229100071	堵塞	Заглушка резьбовая демультипликатора	1	
86	WG2229100074	锁片	Фиксатор	1	
87	AZ9007970242	螺纹紧固胶LOCTITE242	Клей-герметик крепежный LOCTITE242	1	
88	Q170B1055	六角头头部带孔螺栓	Шестигранная головка с отверстием	1	



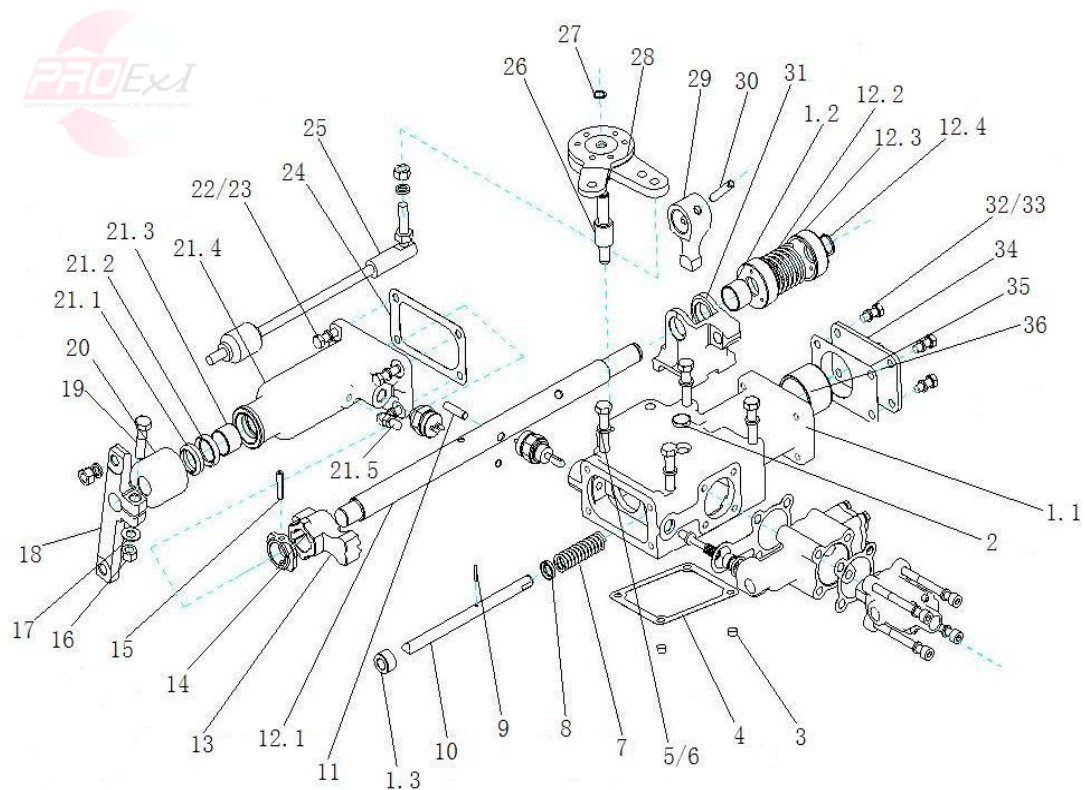
3. 1. 08 范围挡副箱组件（取力器、电磁式传感器）/Компоненты демультипликатора (коробка отбора мощности, электромагнитный датчик "Sub Gearbox")



3. 1. 08 范围挡副箱组件（取力器、电磁式传感器）/Компоненты демультипликатора (коробка отбора мощности, электромагнитный датчик "Sub Gearbox")

序号	零部件图号	名称	Part Name	数量	备注
No.	Part No.			Qty	Remark
89	WG9003070800	O形圈18000800 GB3452. 1	Уплотнительное кольцо 18000800 GB3452.1	1	
90	WG9003070800	O形圈18000800 GB3452. 1	Уплотнительное кольцо 18000800 GB3452.1	1	
91	WG9003801058	六角头螺栓Q150B1058	Шестигранный болт Q150B1058	2	
92	WG9003073150	O形圈35503150 GB3452. 1	Уплотнительное кольцо 35503150 GB3452.1	1	
93	WG9003345138	滚针P5×13. 8 GB309	Игольчатый ролик P5 × 13.8 GB309	1	

### 3. 1. 09 10挡小盖组件(双杆)/Компоненты малой крышки, двойной рычаг (Small Cover)

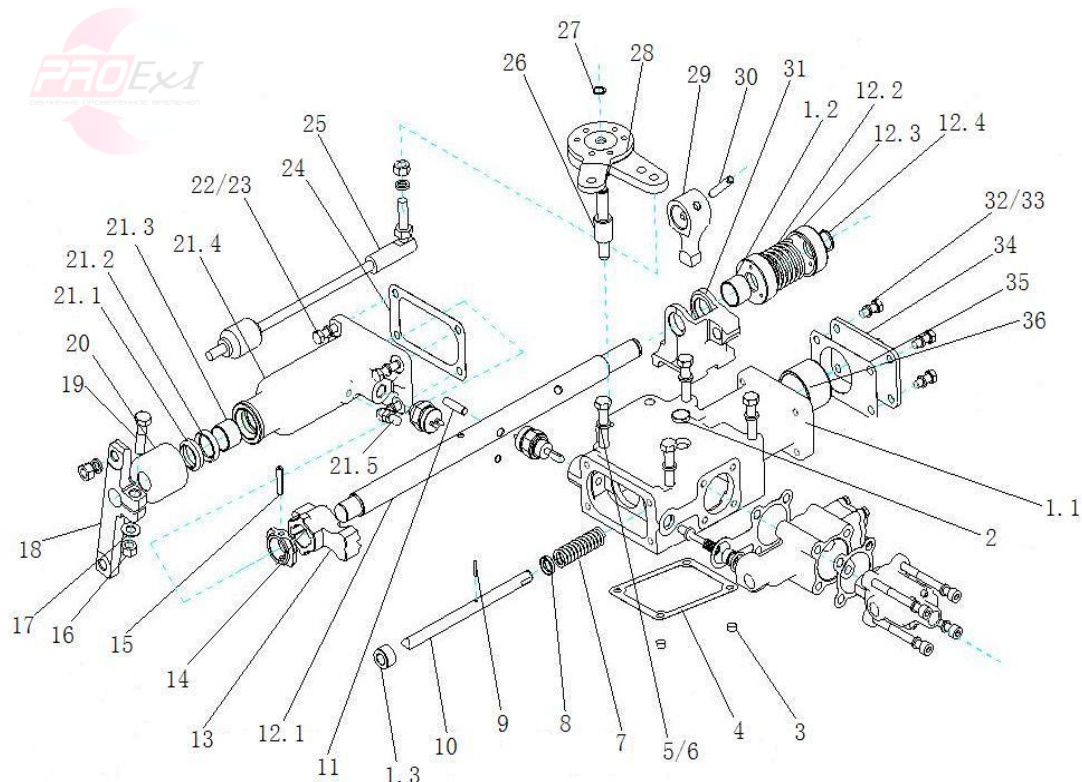


### 3. 1. 09 10挡小盖组件(双杆)/Компоненты малой крышки, двойной рычаг (Small Cover)

序号 No.	零部件图号 Part No.	名称	Part Name	数量 Qty	备注 Remark
1	AZ2203210030	小盖壳体总成	Узел малой крышки	1	
1,1	WG2222210038	小盖壳体(10挡, 双杆)	Корпус малой крышки (10блок, двойной рычаг)	1	
1,2	WG2229002520	复合衬套SF2 25×28×20	Композитная втулка SF2 25 × 28 × 20	1	
1,3	WG2229210001	衬套	Вкладыш компонентов малой крышки КПП	1	
1,4	AZ9007970001	LOCTITE粘结剂	Клей LOCTITE	1	
2	Q72220	碗形塞片	Чашеобразная заглушка	1	
3	WG2229210036	定位导套	Фиксирующая направляющая втулка	2	
4	WG2229210070	小盖纸垫	Бумажная прокладка малая	1	
5	Q150B1085	六角头螺栓	Болт с шестигранной головкой	4	
6	Q40310	弹簧垫圈	Пружинная шайба	4	
7	WG2229210333	自锁弹簧	Самоблокирующаяся пружина	1	
8	WG2229210011	弹簧挡片	Пластина стопорная пружины компонентов малой крышки КПП	1	
9	AZ9003343178	滚针P3×17.8 GB309	Игольчатый ролик P3 × 17.8 GB309	1	

10	WG2212210005	自锁销轴	Самофиксирующий штифт	1	
11	WG2229210012	驱动销	Штифт привода	1	
12	AZ2203210038	换挡轴总成	Сменный вал	1	
12,1	WG2212210007	换挡轴 (双杆)	Вал переключения (двойного рычага)	1	
12,2	WG2229210003	定中弹簧 (高档侧)	Центрирующая пружина (верхняя сторона)	1	
12,3	AZ2229210007	定中座环	Центрирующее кольцо	2	
12,4	Q43120	轴用弹性挡圈	Стопорное кольцо вала	1	

### 3. 1. 09 10挡小盖组件(双杆)/Компоненты малой крышки, двойной рычаг (Small Cover)

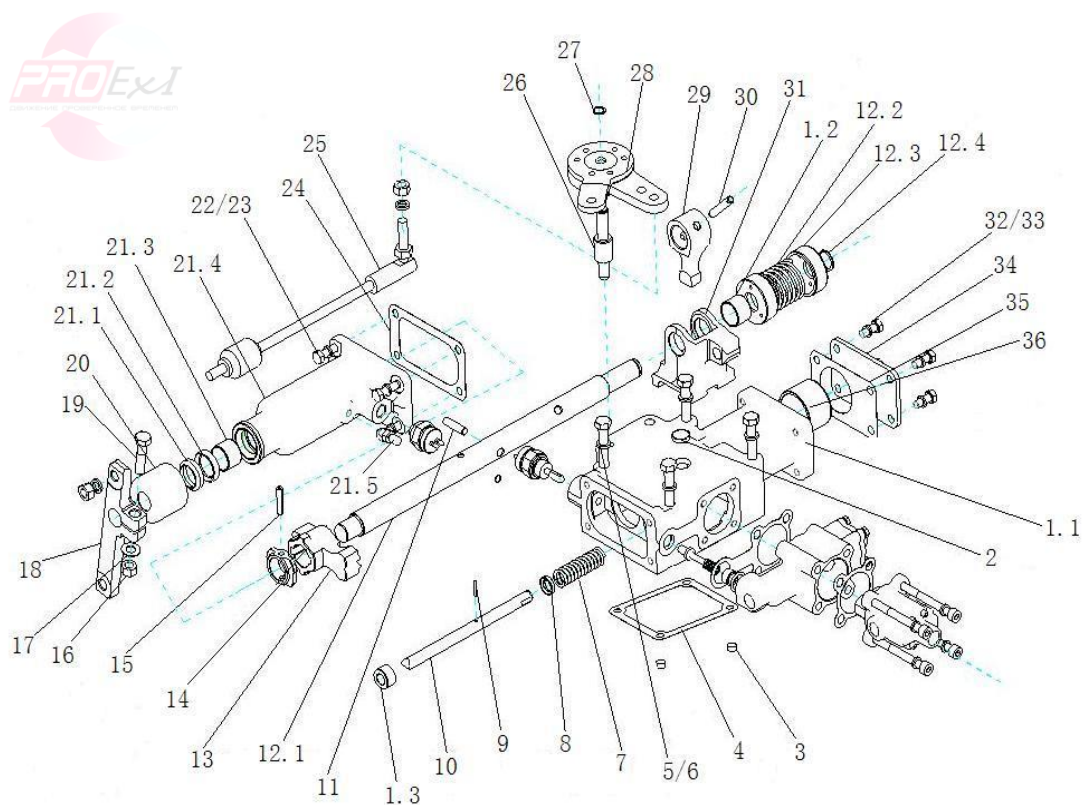


### 3. 1. 09 10挡小盖组件(双杆)/Компоненты малой крышки, двойной рычаг (Small Cover)

序号 No.	零部件图号 Part No.	名称	Part Name	数量 Qty	备注 Remark
13	WG2229210008	扇形自锁块	Сегментный самофиксирующий блок	1	
14	WG2229210014	传感器驱动环	Приводное кольцо датчика	1	
15	Q5280632	弹性圆柱销	Упругий цилиндрический штифт	1	
16	Q340B10T13F2	I型六角螺母	Шестигранная гайка типа I	1	
17	Q41810	波形弹性垫圈	Эластичная шайба формы	1	
18	WG2214210004	摇臂	Коромысло вала переключения передач	1	
19	Q150B1040TF2	六角头螺栓	Болт с шестигранной головкой	1	
20	WG2229210026	防尘罩	Пылесборник	1	

21	AZ2203210008	小盖端盖总成（双杆）	Узел малой крышки (двойной рычаг) в сборе	1	
21,1	WG9003072502	端盖外油封	Наружное уплотнение торцевой крышки	1	
21,2	WG9003072501	端盖内油封	Внутреннее уплотнение крышки	1	
21,3	WG2229002520	复合衬套SF2 25×28×20	Композитная втулка SF2 25 × 28 × 20	1	
21,4	WG2222210034	小盖端盖（双杆摇臂侧）	Корпус малый малой крышки (со стороны двойного рычага)	1	
21,5	Q901	常开式通气塞	Клапан-заглушка вентиляционный	1	
22	Q150B0825	六角头螺栓	Болт с шестигранной головкой	4	
23	Q40308	弹簧垫圈	Пружинная шайба	4	
24	WG2229210017	端盖衬垫	Прокладка концевой крышки	1	
25	WG2229210041	支撑杆总成	Узел опорного стержня	1	
26	WG2229270003	选档支撑轴	Опорный вал отбора мощности	1	
27	Q43112	轴用弹性挡圈	Стопорное кольцо вала	1	

### 3. 1. 09 10挡小盖组件(双杆)/Компоненты малой крышки, двойной рычаг (Small Cover)



### 3. 1. 09 10挡小盖组件(双杆)/Компоненты малой крышки, двойной рычаг (Small Cover)

序号 No.	零部件图号 Part No.	名称	Part Name	数量 Qty	备注 Remark
28	WG2229210040	选挡杆总成	Селектор рычага переключения передач	1	
29	WG2214210103	换挡头	Сдвижная головка	1	





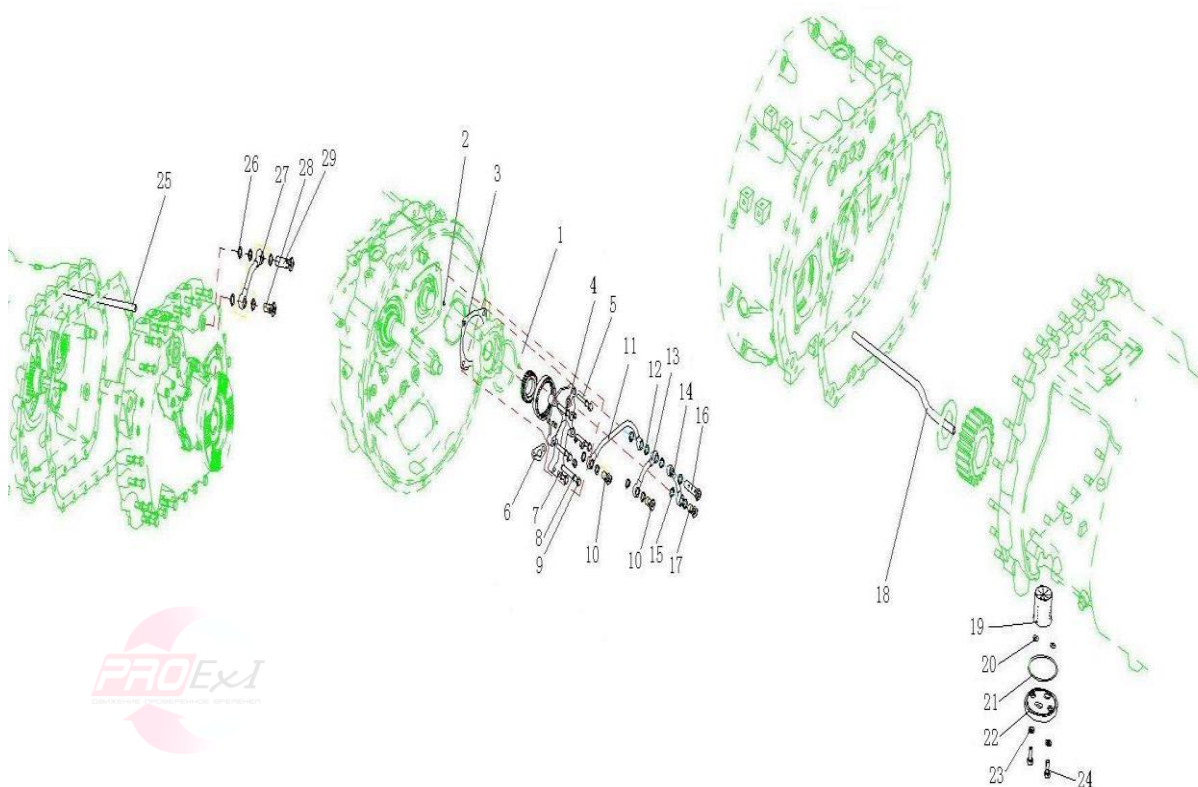




3. 1. 11 油泵及管路组件(取力器)/Масляный насос и компоненты трубопроводов (коробка отбора мощности) Oil Pump And Pipe

序号	零部件图号	名称	Part Name	数量	备注
No.	Part No.			Qty	Remark
1	WG2203240005	油泵总成	Узел масляного насоса в сборе	1	
2	WG9003338000	钢球8.000 G200b GB308	Стальной шарик 8.000 G200b GB308	1	
3	WG2229000005	副轴端盖纸垫	Прокладка бумажная торцевой крышки промежуточного вала масляного насоса	1	
4	Q40110	平垫圈	Плоская шайба	2	
5	Q150B1070	六角头螺栓	Болт с шестигранной головкой	4	
6	WG2229240030	进油管纸垫	Прокладка бумажная масляной впускной трубы	1	
7	Q150B1040	六角头螺栓	Болт с шестигранной головкой	1	
8	Q40310	弹簧垫圈	Пружинная шайба	4	
9	Q150B1090	六角头螺栓	Болт с шестигранной головкой	1	
10	190003962627	空心螺栓	Полый болт	2	
11	WG2203240013	箱体进油管总成	Впускной трубопровод коробки	1	
12	WG9004130016	组合密封垫圈	Комбинированная уплотнительная шайба	8	
13	WG2203240012	输入轴进油管总成	Впускной трубопровод входного вала	1	
14	WG2203240011	出油管总成	Труба масловыпускная в сборе масляного насоса и компонентов маслопровода	1	
15	WG9004130016	组合密封垫圈	Комбинированная уплотнительная шайба	2	
16	WG9003961670	空心螺栓	Полый болт	1	
17	190003962627	空心螺栓	Полый болт	1	
18	WG2229240107	箱内管1	Внутри коробки 1	1	
19	WG2203240007	滤网总成	Фильтр масляный	1	
20	WG9003070085	O形圈26500850 GB3452. 1	Уплотнительное кольцо 26500850 GB3452.1	2	

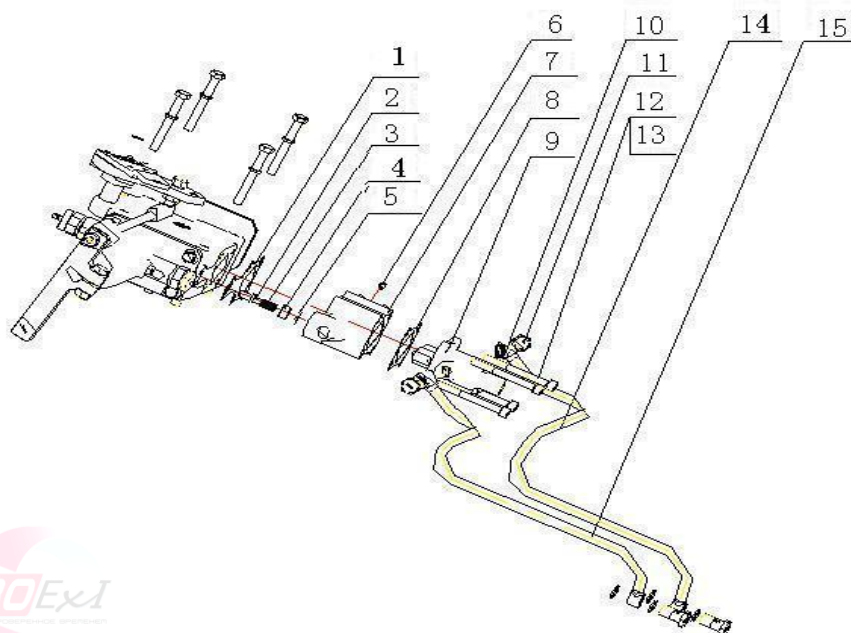
3. 1. 11 油泵及管路组件(取力器)/Масляный насос и компоненты трубопроводов (коробка отбора мощности) Oil Pump And Pipe



3. 1. 11 油泵及管路组件(取力器)/Масляный насос и компоненты трубопроводов (коробка отбора мощности) Oil Pump And Pipe

序号 No.	零部件图号 Part No.	名称	Part Name	数量 Qty	备注 Remark
21	WG9003077100	O形圈26507100 GB3452. 1	Уплотнительное кольцо 26507100 GB3452.1	1	
22	WG2222240005	滤网端盖	Торцевая крышка фильтра	1	
23	Q40308	弹簧垫圈	Пружинная шайба	2	
24	Q150B0822	六角头螺栓	Болт с шестигранной головкой	2	
25	WG2229240108	箱内管2	Трубка внутренняя КПП	1	
26	WG9004130016	组合密封垫圈	Комбинированная уплотнительная шайба	6	
27	WG2203240014	副箱进油管总成	Впускной трубопровод для маслянного резервуара	1	
28	190003962627	空心螺栓	Полый болт	1	
29	WG9003961650	空心螺栓	Полый болт	1	
30	AZ9007970242	螺纹紧固胶LOCTITE242	Крепежный клей LOCTITE242	1	

### 3. 1. 12 气动管路阀组件/Компоненты клапана пневматической магистрали (Air Pipe And Valve)

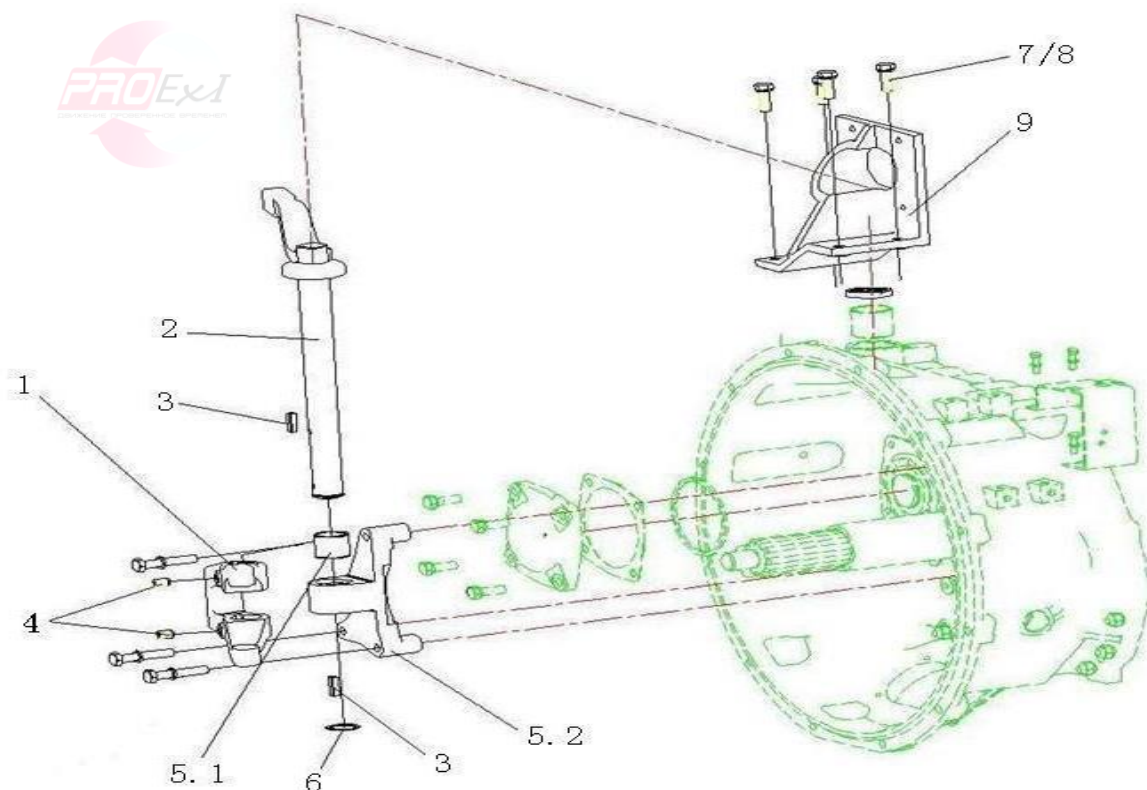


### 3. 1. 12 气动管路阀组件/Компоненты клапана пневматической магистрали (Air Pipe And Valve)

序号 No.	零部件图号 Part No.	名称	Part Name	数量 Qty	备注 Remark
1	WG2229250023	气控阀纸垫	Прокладка пневматического клапана	1	
2	WG2229250015	锁止销	Стопор	1	
3	WG2229250004	弹簧	Пружина клапана пневматической магистрали КПП	1	
4	WG2229250017	衬套	Вкладыш клапана пневматической магистрали КПП	1	
5	WG9003071700	O形圈26500170 GB3452. 1	Уплотнительное кольцо 26500170 GB3452.1	1	
6	WG2229250006	直通 (NPT 1/8-4X2)	Штуцер (NPT 1 / 8-4X2)	1	
7	WG2203250010	气控锁止阀总成	Клапан переключения повышенной	1	
8	WG2229250024	双H阀衬垫	Прокладка двойного клапана управления	1	
9	WG2203250003	双H阀总成	Двойной клапан управления	1	
10	Q72314	密封垫圈	Уплотнение	8	
11	190003962621	空心螺栓	Полый болт	4	
12	Q218B0880	内六角圆柱头螺钉	Винт с шестигранной головкой	4	

13	Q40308	弹簧垫圈	Пружинная шайба	4	
14	WG2203250019	范围挡成型软管总成(高档)	Шланг воздушный (повышенного ряда)	1	
15	WG2203250018	范围挡成型软管总成(低挡)	Шланг воздушный (пониженного ряда)	1	

### 3. 1. 13 离合器操纵组件/Компоненты управления муфтой сцепления (Clutch Control System)



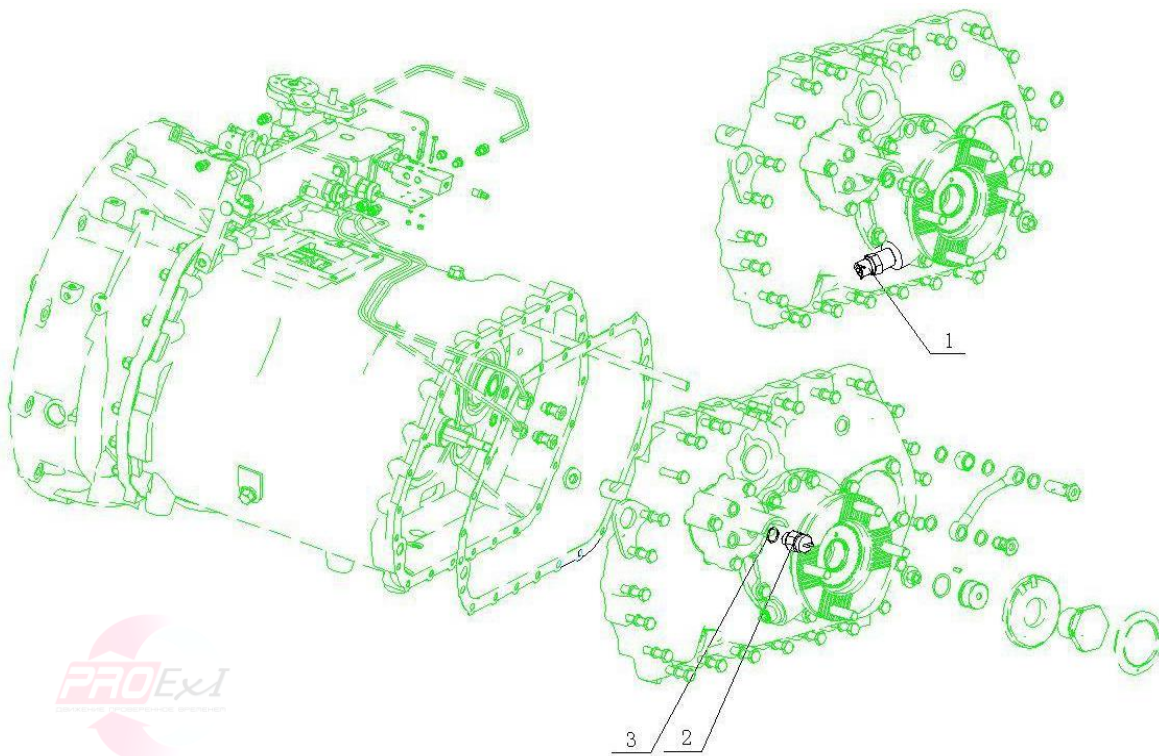
### 3. 1. 13 离合器操纵组件/Компоненты управления муфтой сцепления (Clutch Control System)

序号 No.	零部件图号 Part No.	名称	Part Name	数量 Qty	备注 Remark
1	WG2214260001	离合器分离拨叉	Вилка управления муфтой сцепления	1	
2	WG2203260008	拨叉轴总成	Вал вилки в сборе управления муфтой сцепления	1	
3	Q5510825	普通平键	Шпонка вала вилки сцепления	2	
4	Q2881016F9	内六角锥端紧定螺钉	Винт с шестигранной головкой	2	
5	AZ2203260001	拨叉轴支架总成	Кронштейна вала вилки в сборе	1	
5,1	WG2229003030	复合衬套	Композитная втулка	1	
5,2	WG2229260001	拨叉轴支架	Кронштейн вилки управления муфтой сцепления	1	
6	Q43130	轴用弹性挡圈	Стопорное кольцо вала	1	
7	Q150B1030	六角头螺栓	Болт с шестигранной головкой	4	
8	Q40310	弹簧垫圈	Пружинная шайба	4	
9	WG2229260016	助力缸支架	Кронштейн бустерного цилиндра	1	
10	Q40310	弹簧垫圈	Пружинная шайба	3	
11	AZ9007970242	螺纹紧固胶	Клей для крепления резьбы	1	
12	AZ2229260014	盖板	Накладка управления муфтой сцепления	1	





### 3.1.15 变速器电器开关组件/ Компоненты электрического переключателя (Electric Switch)

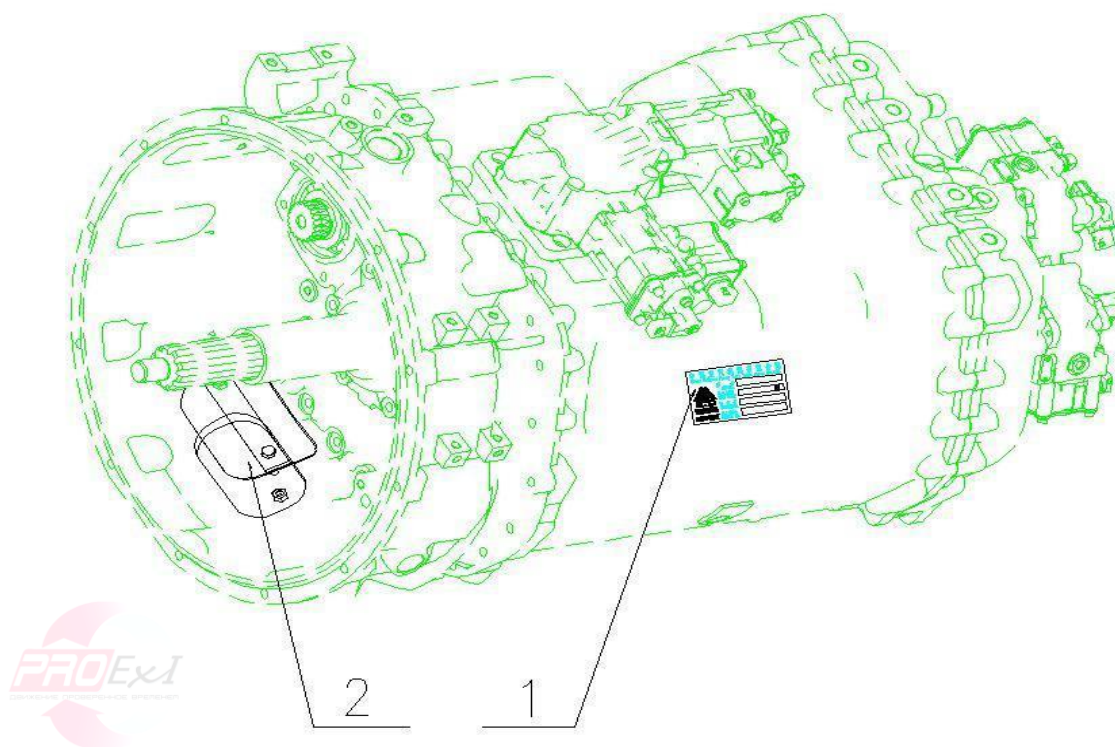


### 3.1.15 变速器电器开关组件/ Компоненты электрического переключателя (Electric Switch)

[illegible]



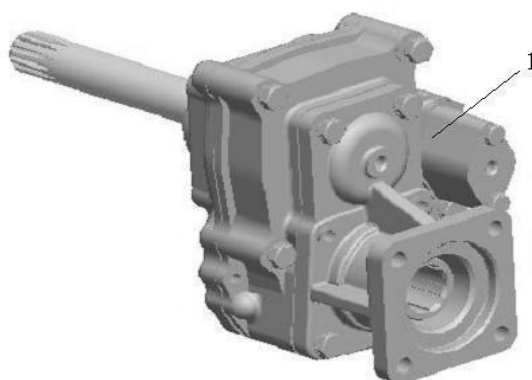
### 3.1.16 标牌组件/ Таблички (Name plate)



### 3.1.16 标牌组件/ Таблички (Name plate)

序号 No.	零部件图号 Part No.	名称	Part Name	数量 Qty	备注 Remark
1	AZ2229300001	铭牌	Табличка именная	1	
2	WG2203260011	前壳盖板总成	Лючок смотровой	1	

### 3.1.17 直联式HW50取力器组件/Узел отбора мощности с прямым подключением HW50 (PTO Component)



3.1.17 直联式HW50取力器组件/Узел отбора мощности с прямым подключением HW50 (PTO Component)					
序号	零部件图号	名称	Part Name	数量	备注
No.	Part No.			Qty	Remark
1	WG9700290150	直联式HW50-05取力器	Соединительный блок прямого подключения ккоробки отбора мощности HW50-05	1	
2	WG9003070800	O形圈18000800 GB3452. 1	Уплотнительное кольцо 18000800 GB3452.1	1	





























































